



**SKOLE
OG
FORÆLDRE**

**SKOLE
OG
FORÆLDRE**

Skolebestyrelsens tilsyn med skolens virksomhed

Hvem er vi?

Gitta Møller, underviser

Mand og 2+2 = 5 børn, 4 drenge (25-33 år) og 1 pige 14 år,
Skolebestyrelse: Forperson på Stensagerskolen i Aarhus.

Mette Valentin, familiebehandler

Mand, 5 børn, 14-24, 4 drenge en pige på 17.

Skolebestyrelse: Bestyrelsesforperson Rævebakken, Nyborg

Skole og Forældre: Instruktør, FU, Hovedbestyrelse

Tlf:53831909

E-mail:gitta.catalina@gmail.com

Temaer

- › Tilsyn
 - › Rammer for arbejdet
 - › Muligheder i tilsynet
 - › Hvordan gennemføres tilsyn
 - › Hvordan handler vi på "resultaterne"

**SKOLE
OG
FORÆLDRE**

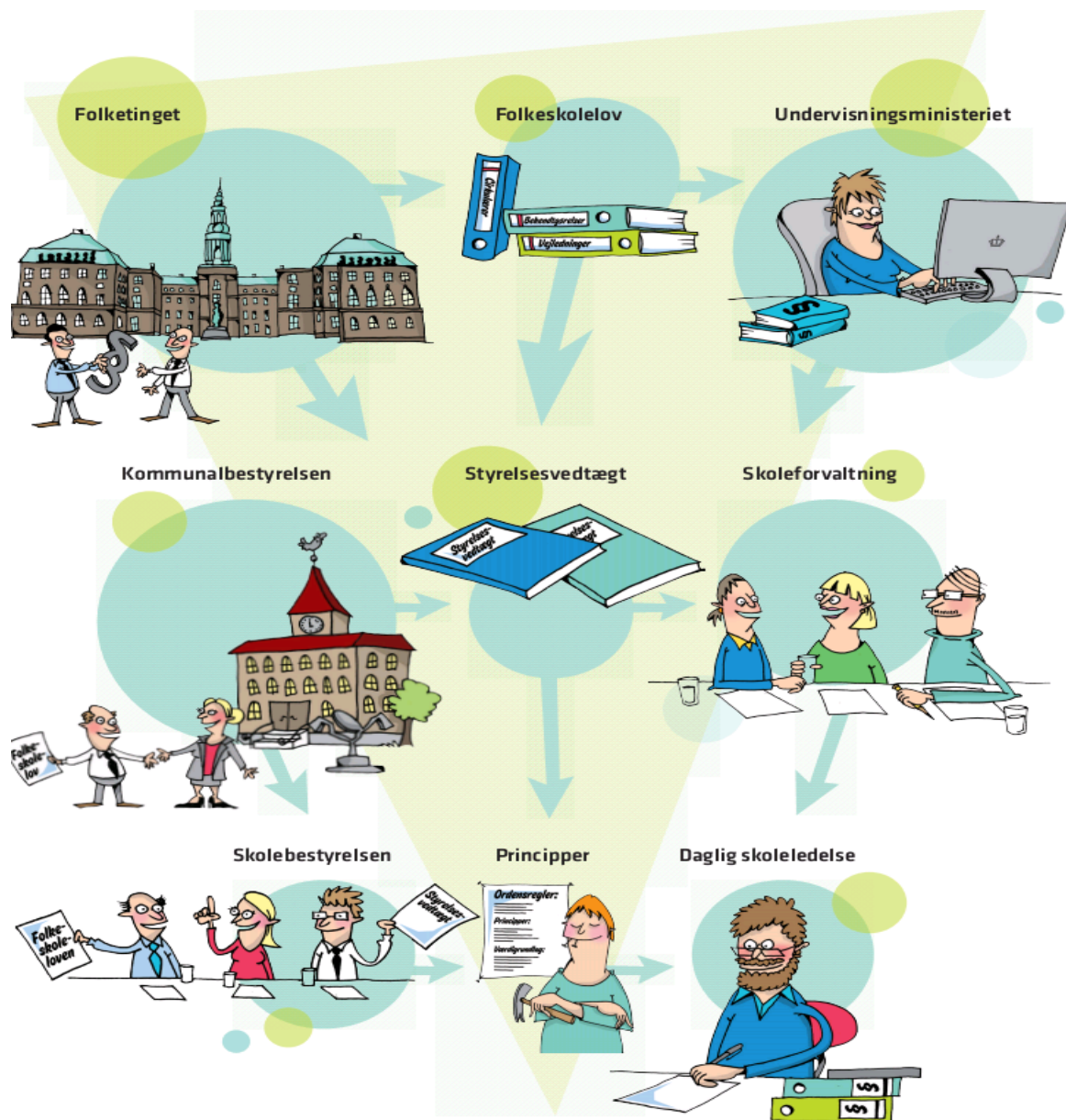
Rammer for arbejdet med tilsyn

Hvorfor TILSYN?

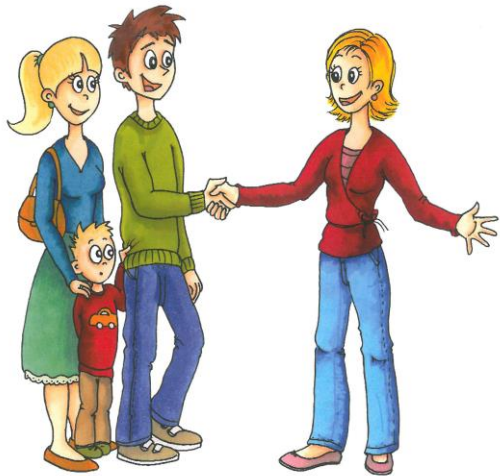
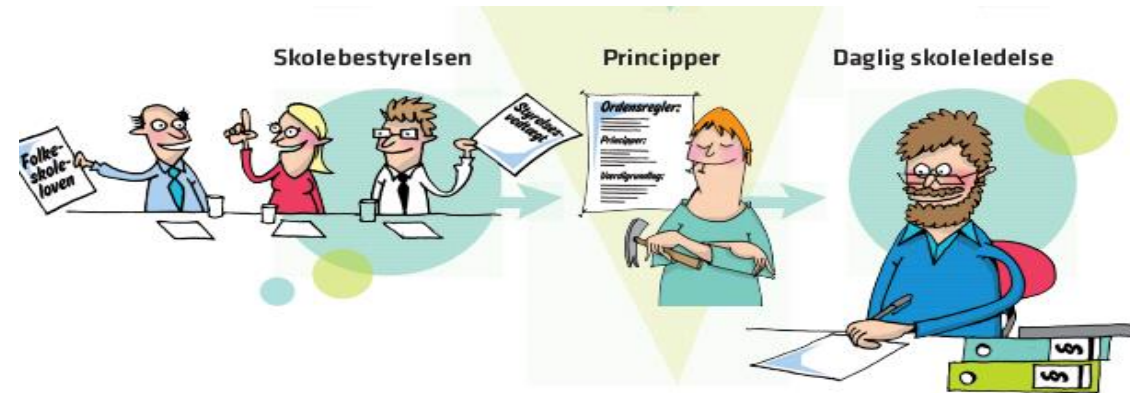
- › At alle parter er informeret om de fastsatte rammer
- › At alle arbejder for at udfylde de fastsatte rammer
- › At der er en ensartet forståelse af rammerne
- › At det giver mulighed for at justerer/revidere rammerne

Ved rammer forstås: Skolens værdier, principper, ordensregler mv. samt folkeskolelovens rammer og kommunale rammer.

Folkeskolens hierarki



Skole



Elever

Læring
og
trivsel

Forældre

Medarbejder

Folkeskoleloven om skolebestyrelsens tilsyn

§ 44:

Skolebestyrelsen udøver sin virksomhed inden for de mål og rammer, som kommunalbestyrelsen fastsætter, jf. § 40, herunder i en eventuel handlingsplan, jf. § 40 a, stk. 2, og fører i øvrigt tilsyn med alle dele af skolens virksomhed, **dog undtagen personale- og elevsager.**

Skolebestyrelsen kan fra skolens leder indhente enhver oplysning om skolens virksomhed, som er nødvendig for at varetage tilsynet.

Hvad er ikke omfattet af skolebestyrelsens tilsyn?

- › Personale- og elevsager:
 - › **Personalesager** (ledelsesretten): ledelsesrum, -tiltag og –beslutninger

 - › **Elevsager**: Konkrete afgørelser i forhold til bl.a. specialundervisning, elevens placering i klasser, beslutning om foranstaltninger i forhold til elevovertrædelse af skolens regler og normer

Og det betyder...

Det betyder at:

- › Skolebestyrelsen **skal ikke** sagsbehandle
- › Skolebestyrelsen **kan ikke** omgøre skolelederens beslutninger.

Dog kan skolebestyrelsen drøfte konkrete sager om personale eller elever som udgangspunkt for generelle drøftelser i forhold til ændring af principper, kommunikation, efteruddannelse mv.

Og husk:

Ingen elever til stede ved personsager!

ALLE har tavshedspligt!

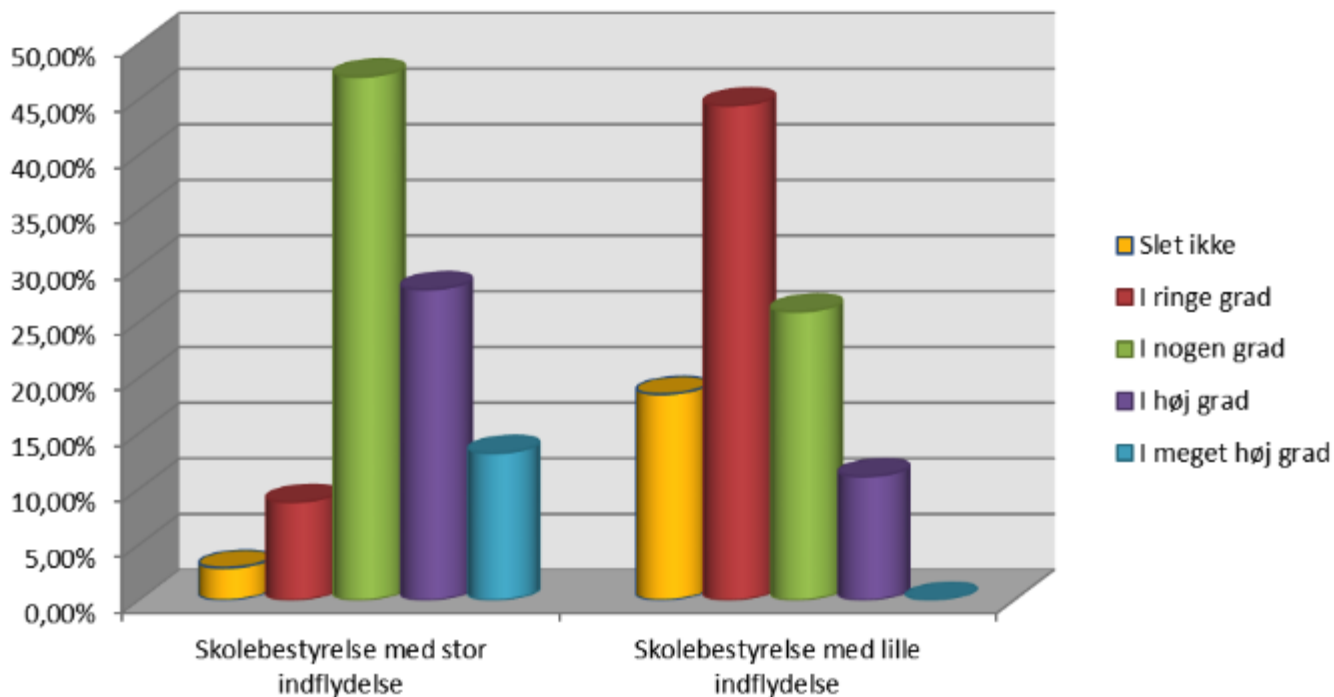
Tilsynsramme

- › Tilsyn med skolens virksomhed omfatter alt i og omkring skolen og skolens virksomhed – herunder SFO'en
- › Tilsyn foregår på skolebestyrelsesmøder
- › Tilsyn føres gennem skolens leder
- › Skolens leder skal give jer de oplysninger, I har brug for

**SKOLE
OG
FORÆLDRE**

Muligheder i tilsynet

"Skolebestyrelsen fører systematisk tilsyn med at principperne bliver en del af skolens hverdag"



Et professionelt tilsyn

Opfølgning på skolebestyrelsens arbejde i forhold til:

- › Efterleves værdier og principper mv. i overensstemmelse med intentionerne (fra "lov" – til handling)
- › Er vi på vej i den rigtige retning (også i forhold til reformmål)
- › Evt. manglende fælles forståelse i udmøntningen

Tilsynscyklus

› Ønske

- › Udarbejde princip/ Godkende budget/
Reagere på henvendelser

› Viden

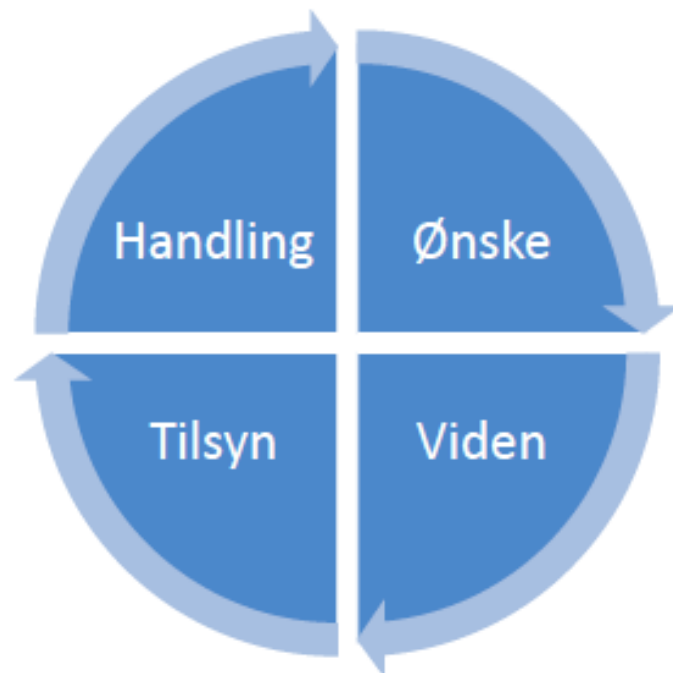
- › Rapporter, observationer, tilbagemeldinger
fra baglande

› Tilsyn

- › Drøftelse og vurdering af status
- › Beslutning om forbedringer

› Handling

- › Udarbejdelse/revision af princip mv.



Planlagt tilsyn (ligger i årsplan):

- › Tilsyn med om principper bliver fulgt i praksis
- › Tilsyn med elevernes trivsel
- › Tilsyn med undervisningens kvalitet ift. national mål
- › Forældretilfredsheden med skolen
- › Aflyste timer/ikke gennemført undervisning
- › Skolens fysiske tilstand
- › SFO-en
- › Understøttende undervisning, herunder lektiehjælp og fordybelse.

Lejlighedsbestemt tilsyn

- › Tager typisk udgangspunkt i en bestemt begivenhed, som henleder skolebestyrelsens opmærksomhed på en særlig problemstilling., f.eks. forældreklager eller sager der tages op i pressen.
- › **Eksempler på lejlighedsbestemt tilsyn:**
- › Skolebestyrelsen modtager forældreklager over, at en lærer taler hårdt og nedladende. Skolebestyrelsen beder om en redegørelse som udgangspunkt for en diskussion om overholdelse af skolens værdiregelsæt.
- › Skolebestyrelsen hører, at en elev er blevet bortvist fra skolen. Den udbeder sig en redegørelse som udgangspunkt for en diskussion af evt. princip for anvendelse af sanktioner.

**SKOLE
OG
FORÆLDRE**

**Hvordan gennemføres
tilsyn?**

Planlagt som en del af plan for implementering af princip

Skolelederens handleplan:

Skolelederen fremlægger sin plan for, hvilke handlinger der vil blive iværksat og hvornår det vil ske.

Skolebestyrelsens tilsyn:

I aftaler hvornår og hvordan vil I føre tilsyn med, om princippet efterleves. Jeres tilsyn kan fx ske gennem redegørelser, undersøgelser af trivsel mv.

Plan for implementering af principper

<u>Skolelederens handleplan</u> Hvilke handlinger vil skolelederen iværksætte, hvad koster det og hvornår skal det ske?			<u>Skolebestyrelsens tilsyn</u> Hvordan og hvornår vil I føre tilsyn med, om princippet efterleves?		<u>Formidling af princippet</u> Hvordan sikrer vi, at medarbejdere, forældre og elever kender princippet?		
Handling	Udgift	Tidsplan	Form og materialer	Tidsplan	Form	Tidsplan	Ansvarlig

Lejlighedsvist via redegørelser:

- › Udarbejdes af skolens ledelse
- › Afleveres mundtligt eller skriftligt
- › Udformes på baggrund af konkrete spørgsmål
- › Indeholder evt. yderligere information fra skoledelsen

Eksempel: Redegørelse for skolens brug af undervisningsdifferentiering (UD)

Formål: At alle elever skal blive så dygtige de kan.

Spørgsmål som ønskes belyst

Hvilke metoder bruger lærerne i arbejdet med UD?

Bruger man metoderne i alle fag?

Hvordan understøtter undervisningsmidler UD?

Hvilke andre undervisningsmidler bruges til UD?

Bruger vi undervisningsministeriets ordblindetest?

Skabelon til brug for redegørelser fra skolelederen.

Redegørelse for skolens

Skolen skal sikre at

Dette hører under skolebestyrelsens tilsynsopgaver.

Spørgsmål som ønskes belyst

Hvad skal skolebestyrelsen bruge redegørelsens svar til

Hvordan

Redegørelse for skolens brug af undervisningsdifferentiering (UD)

Formål: At alle elever skal blive så dygtige de kan.

Spørgsmål som ønskes belyst	Hvad skal skolebestyrelsen bruge redegørelsens svar til?
Hvilke metoder bruger lærerne i arbejdet med UD?	En generel bevidstgørelse af skolens praksis bl.a. til brug for information af forældrene.
Bruger man metoderne i alle fag?	Vurdere om der skal udarbejdes et princip som sætter rammen for brug af UD i alle fag.
Hvordan understøtter undervisningsmidler UD?	Se på om skolebestyrelsens godkendelsesprocedure i forhold til undervisningsmidler er præcis nok. Om fagteamkoordinatoren skal give bestyrelsen indsigt i de pædagogiske rammer for valg af undervisningsmidler og UD. Fx inviteres til at møde for at informere skolebestyrelsen.
Hvilke andre undervisningsmidler bruges til UD?	At få viden om brug af IT, kopier, kopiark mv. Vurdere økonomien (budget og budgetopfølgning)
Bruger vi undervisningsministeriets ordblindetest?	At styrke den tidlige indsats og vurdere om der skal udarbejdes et princip for dette eller om der er kommunale retningslinjer på området.

Tilsyns-”redskaber”

› Officielle:

- › Testresultater (nationale tests) (LIS/ UVM.uddannelsesstatistik.dk)
- › Trivselsmålinger (LIS/ UVM.uddannelsesstatistik.dk)
- › Karaktergennemsnit i afgangsprøver (LIS/ UVM.uddannelsesstatistik.dk)
- › Status på optagelse på ungdomsuddannelse (LIS/ UVM.uddannelsesstatistik.dk)
- › Kvalitetsrapporten (Kommunale)
- › Undervisningsmiljøvurderinger (Skole)
- › Sammenfatning af skolens APV (*arbejdspladsvurderinger*) (Skole)
- › Evt. forældreundersøgelse (Kommunale/skole)

Tilsyns-”redskaber”

- › Andre:
 - › Forældrehenvendelser
 - › Elevhenvendelser
 - › Medarbejderhenvendelser
 - › Henvendelser fra lokalområdet

- › Andre (uformelle) kilder til viden?



Grundskole

Her får du adgang til datavarehusets statistik og indikatorer om grundskolen. På grundskoleområdet kan du blandt andet følge udviklingen i elevernes og skolens resultater, elevernes trivsel og fravær.



Overblik →

Skoletal i overblikformat for enkeltskoler, sammenligning af skoler, samt centrale skoletal på kommuneniveau.

Karakterer →

Find data om prøve- og standpunktskarakterer i grundskolen og karaktergennemsnit korrigeret for socioøkonomiske forhold.

Elevtal →

Data om antal elever i grundskolen, blandt andet fordelt efter skoletype, klassetrin og kommune. Tal for inklusion i folkeskolen findes også her.

Elevfravær →

Se data for elevernes skolefravær, blandt andet fordelt efter om der er tale om fravær med tilladelse, ulovligt eller fravær pga. sygdom.

Personale og Økonomi →

Find data om bl.a. antal ansatte, antallet af elever pr. lærer, andelen af personalets arbejdstid, der bruges sammen med eleverne og udgifter til folkeskolen pr. elev.

Nationale test →

Se resultater fra de obligatoriske nationale test i dansk og matematik.

Ansøgning og overgang til ungdomsuddannelser →

Find data for ansøgninger til 10. klasse og ungdomsuddannelser, tal for uddannelsesparathedsvurderinger, samt overgangsfrekvenser til 10. klasse og ungdomsuddannelser.

Elevtrivsel →

Se opgørelser over elevernes trivsel på fire trivselindikatorer, generel skoletrivsel, samt data for besvarelser af specifikke trivselsspørgsmål til eleverne.

Undervisningstimer →

Data om planlagte undervisningstimer og hvor stor en andel af undervisningen, der dækkes af lærere med undervisningskompetencer i fagene.

God praksis for anvendelse af data

- › Se på flere år. Fx de sidste tre år
- › Se efter statistisk signifikans
- › Brug flere datatyper
 - › Indhent evt. lærerteamets vurdering til supplement
- › Brug de rigtige kommuner og skoler til sammenligning
- › Skjulte sammenhænge: Er der sket noget andet, der kan forklare udviklingen?
- › Indikator eller hårde facts? Lær at skelne.
- › Hvilke vurderinger er 'sikre' – dvs. indikerer et klart problem?



Øvelse fortsat:

- › Vælg de tre mest relevante spørgsmål fra før.
- › Beskriv hvad Skolebestyrelsen skal bruge svaret til.
- › Hvilke kilder til data findes der, som lederen kan trække på?
- › Hvilke andre kilder kan man bruge?

**SKOLE
OG
FORÆLDRE**

**Hvordan handler vi på
resultaterne?**

Spørgsmål til behandling i bestyrelsen efter redegørelsen fra skolelederen:

- › Giver det anledning til et nyt princip? Et revideret princip? At bede om en handlingsplan?
- › Hvordan og hvornår giver vi en tilbagemelding til dem, der tog emnet op (i forbindelse med fx enkelt-sager, klager osv)
- › Hvem skal ellers informeres?

Tilsyn generelt:

- › Pas på med at tilsyn ikke opfattes som kontrol eller mistillid af ledelsen/medarbejderne
- › Husk at et tilsyn kan være en løftestang til at synliggøre nogle lokale vilkår og rammer som fx kan føres ind i forvaltning/byråd
- › Husk fokus på succeshistorier og fælles visioner.
- › Et godt tilsyn sker i samarbejde mellem bestyrelse og leder, så det opleves som en fælles interesse i at afdække faktuelle forhold og holde øje med en udvikling.
- › Tilsyn kan give alle bedre kendskab til rammerne, og give anledning til bedre dialog og kommunikation.

HUSK: I behøver ikke opfinde hjulet!

- › Brug videndeling
- › Inspiration fra andre skoler
- › Værktøjskasse med eksempler på

www.skole-forældre.dk

Tilsynets konsekvenser

- › Fremadrettet løsninger i et samarbejde
- › Justeringer af principper, ordensregler
- › Mere eller bedre information om fastsatte rammer
- › Bedre eller øget dialog og kommunikation

**SKOLE
OG
FORÆLDRE**

**Tak for jeres
opmærksomhed**